

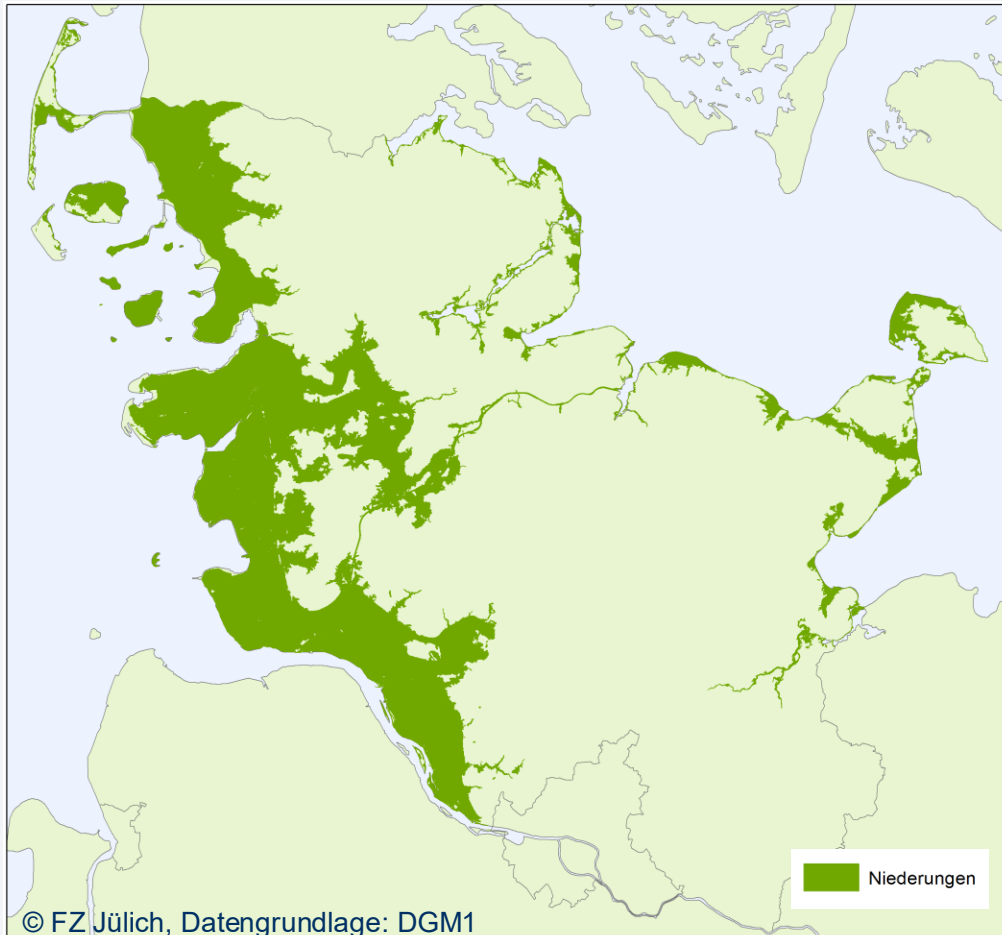
Eine Strategie für die Schleswig-Holsteinischen Niederungen bis 2100 – Herausforderungen in Zeiten des Klimawandels

Dr. Arne Poyda

Ministerium für Energiewende, Klimaschutz, Umwelt und Natur des Landes
Schleswig-Holstein
Abteilung Wasserwirtschaft

Coast & Prevention
Husum, 16.10.2025

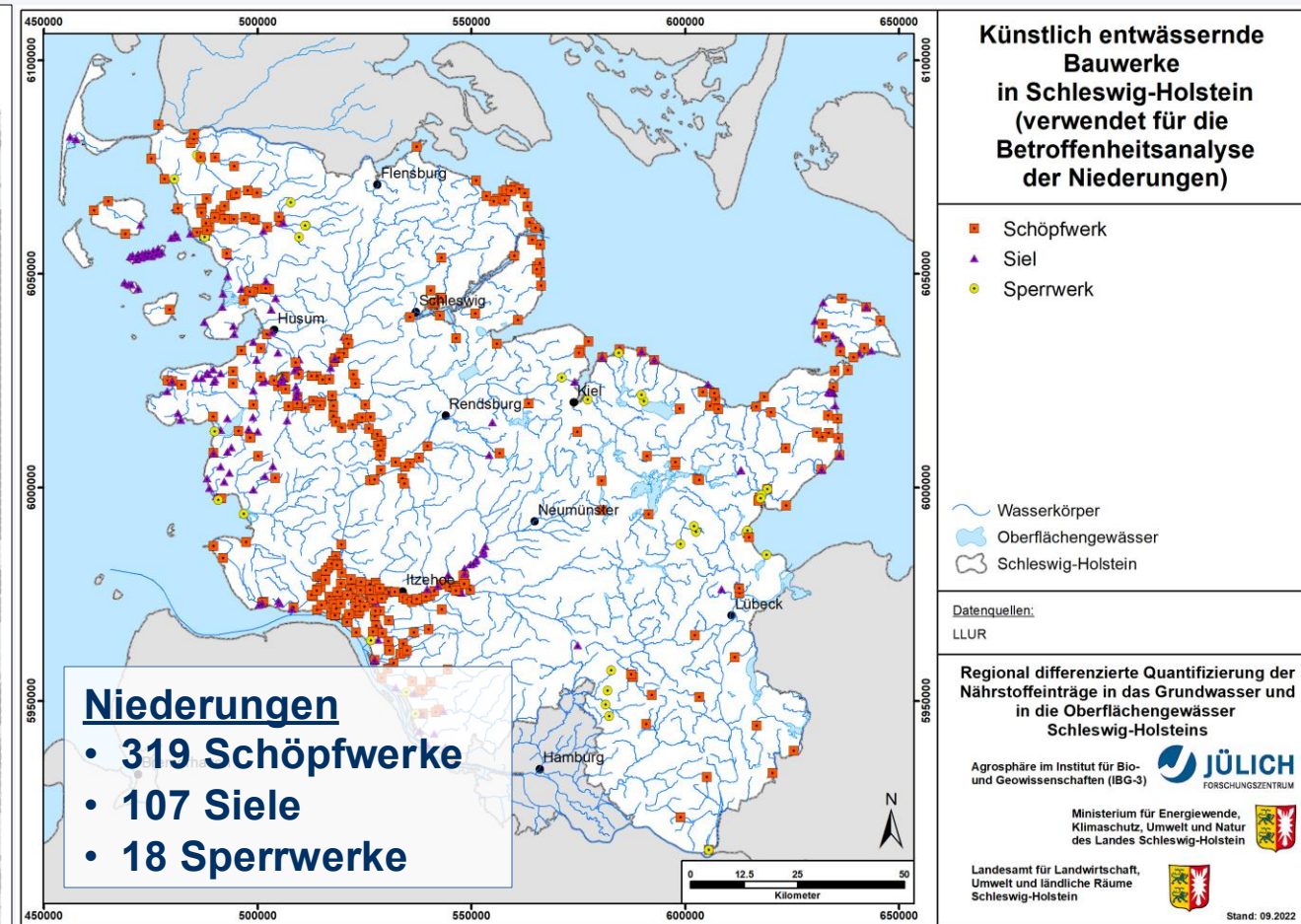
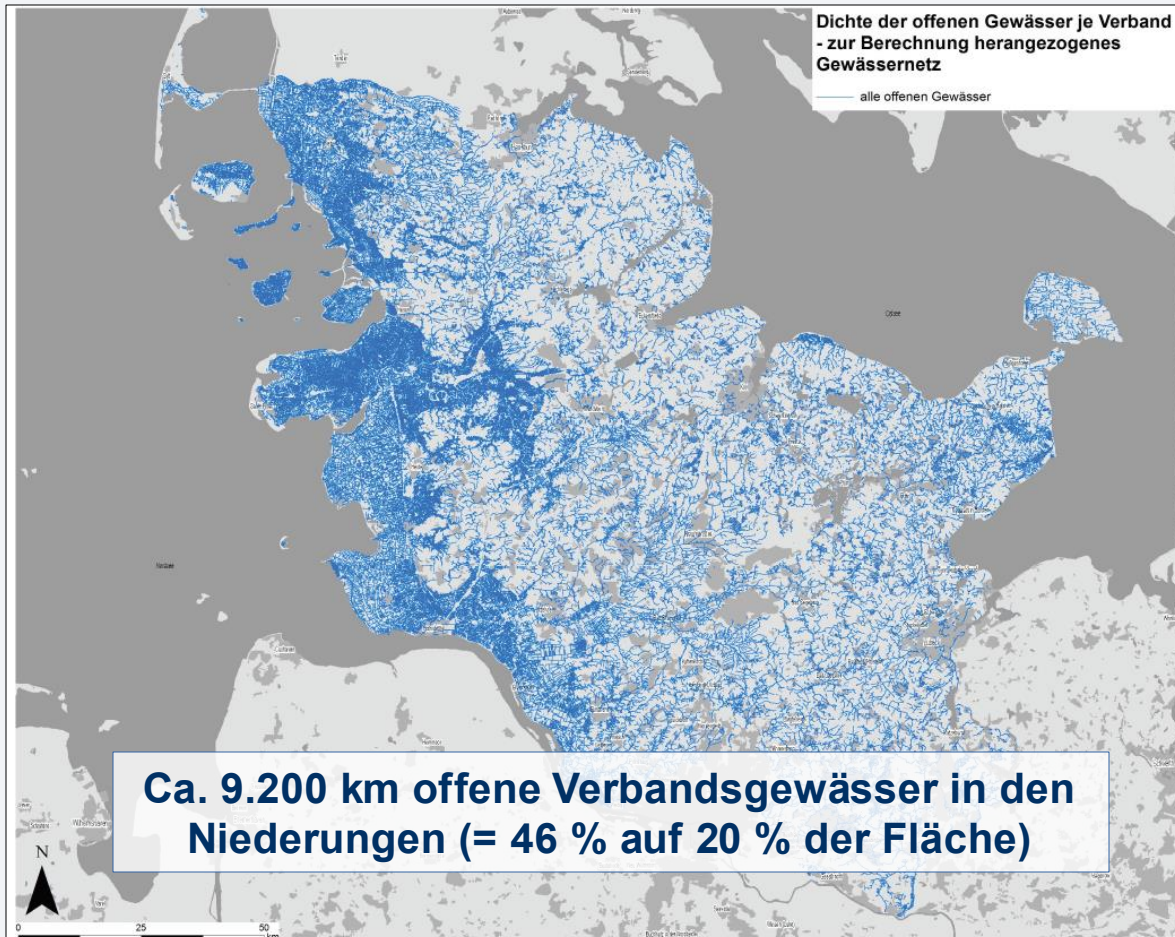
Warum wird eine Strategie für die Niederungen benötigt?



Niederungen

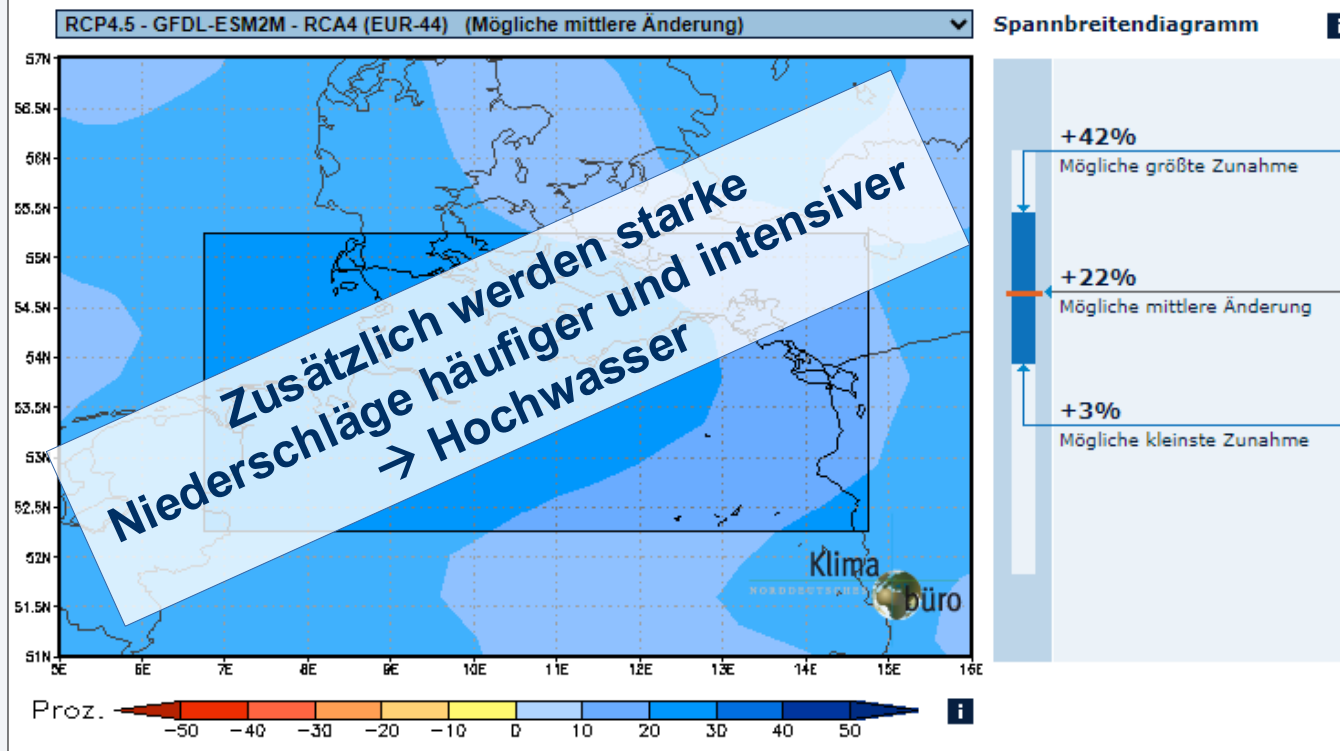
- Gebiete unterhalb 2,5 m Normalhöhennull (NHN)
- Rund 20 % der Landesfläche (3.350 km²)
- Davon 30 % unter NHN
- 30 % setzungsempfindliche Böden, 70 % mineralische Böden (v.a. Marsch)
- 80 % landwirtschaftlich genutzt
- 12 Kreise und kreisfreie Städte
- Verbreitungsschwerpunkte:
 - Marschen der Westküste und der Elbe
 - Eider-Treene-Sorge-Niederung
 - Ostküste: Oldenburger Graben, Fehmarn, Probstei

Warum wird eine Strategie für die Niederungen benötigt?



Warum wird eine Strategie für die Niederungen benötigt?

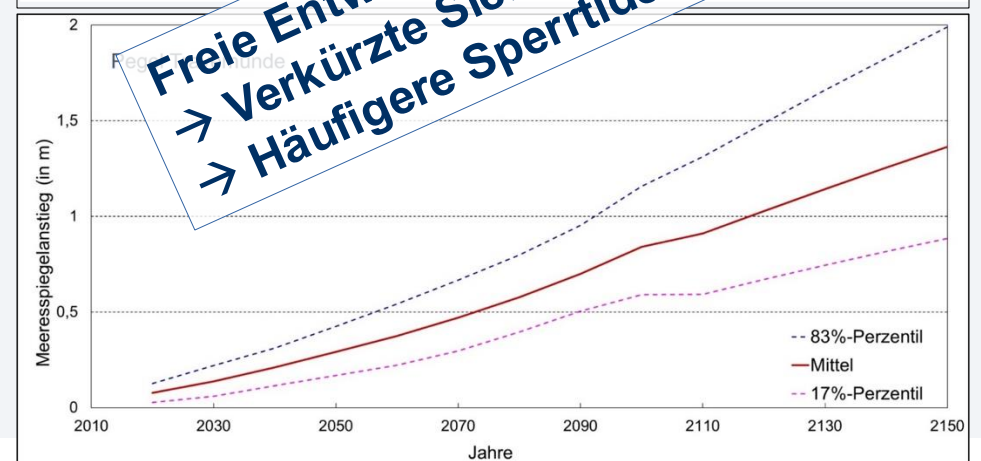
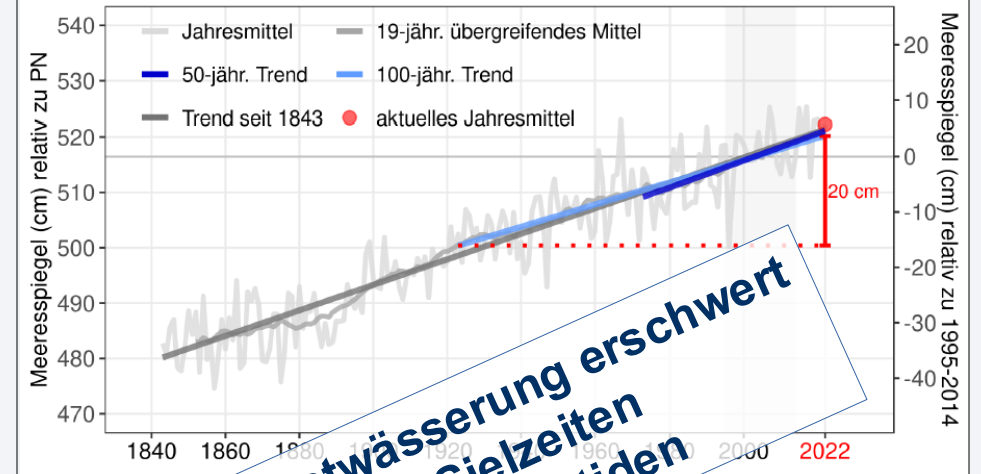
Norddeutschland: Mögliche mittlere **Änderung des Niederschlags im Winter bis Ende des 21. Jahrhunderts**
 (2071-2100) im Vergleich zu heute (1961-1990): Zunahme



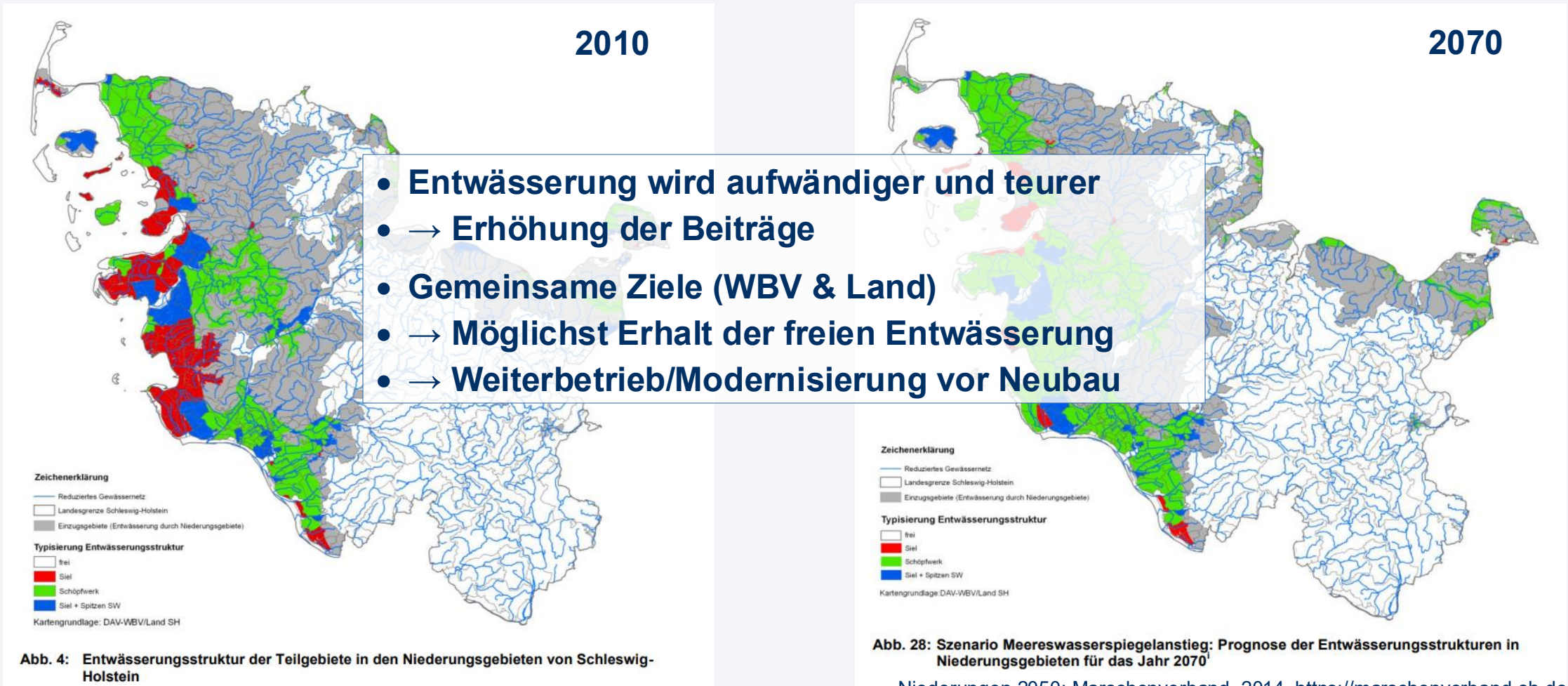
Quelle: Norddeutscher Klimaatlas
<https://www.norddeutscher-klimaatlas.de/klimaatlas/2071-2100/winter/niederschlag/norddeutschland/mittlereanderung.html>

Meeresspiegelanstieg seit 1843

Pegel: Cuxhaven



Warum wird eine Strategie für die Niederungen benötigt?



Niederungen 2050: Marschenverband, 2014, <https://marschenverband-sh.de/downloads>

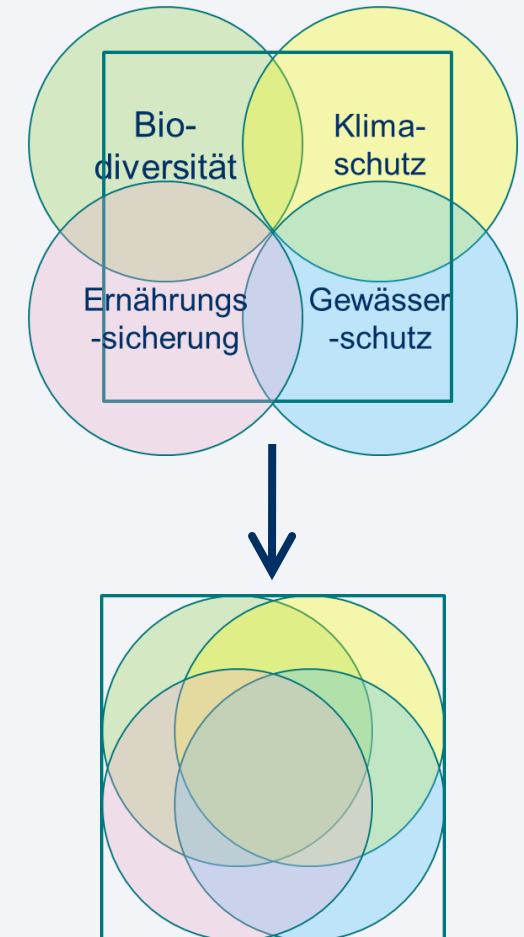
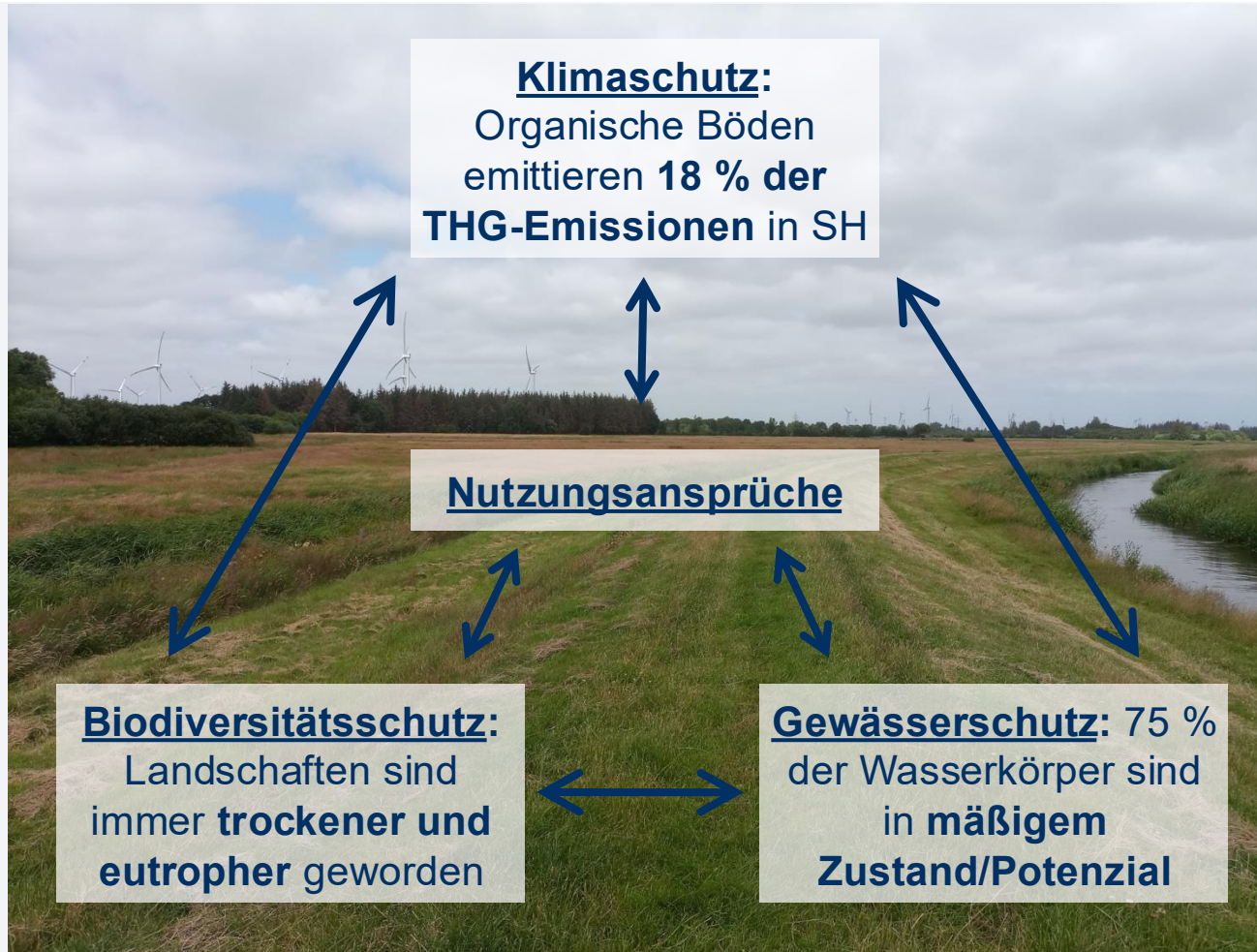
Warum wird eine Strategie für die Niederungen benötigt?



Baujahr/Instandhaltungsjahr

- Die tiefliegendsten Gebiete werden durch Schöpfwerke entwässert
- → Häufig Moorböden mit hohen Sackungsverlusten
- Viele sind notwendig für den Hochwasserschutz und die regionale Wertschöpfung (Daseinsvorsorge)
- Viele sind in die Jahre gekommen und sanierungsbedürftig
- Welche Anlagen sind langfristig zu erhalten und zu modernisieren?

Warum wird eine Strategie für die Niederungen benötigt?



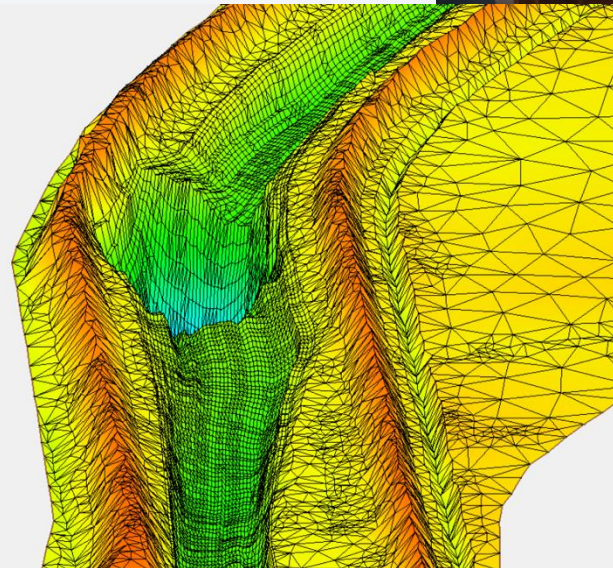
Wie wird die Niederungsstrategie umgesetzt?



Wie wird die Niederungsstrategie umgesetzt?

Erfolgsfaktoren für die Umsetzung

- Bereitschaft, Kenntnisse, Kapazitäten
- Beteiligung und Dialog
- Gute Maßnahmenvorbereitung (hier auch Flächenakquise) und -planung



Entwicklungen & Ausblick

- **Richtlinie zur Förderung von Maßnahmen** zum Klimaschutz und zur Klimaanpassung in den Schleswig-Holsteinischen Niederungsgebieten (Juni 2023)
- **Handlungsplan zur Niederungsstrategie** im Dezember 2024 vom Kabinett beschlossen
- **Angebot des Landes** zur Unterstützung betroffener Regionen und dortiger Akteure bei notwendigen Anpassungen
- Bisher haben **sieben Projekte begonnen**, weitere sind in Planung/Vorbereitung
- Landesweites **Kompetenznetzwerk** seit 2025

Ausblick

- Beginn der **Maßnahmenumsetzung** in allen Handlungsfeldern
- Etablierung **Maßnahmenprogramm wasserwirtschaftliche Infrastruktur**
- Regelmäßige **Evaluierung** und **Fortschreibung** (6 Jahre)



Vielen Dank für die Aufmerksamkeit!

arne.poyda@mekun.landsh.de
0431 988 7294

<https://www.schleswig-holstein.de/niederungen>